

Das Teleskop

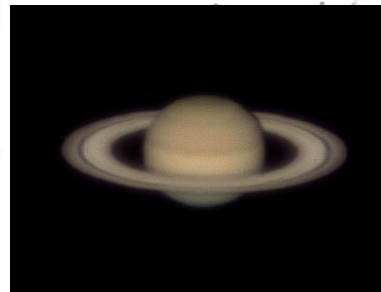
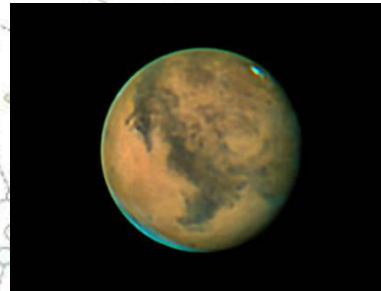
apochromatischer Refraktor
mit 28 cm Öffnung
und 280 cm Brennweite



Anschrift der Sternwarte

Dr. M. Gutekunst
Escherstraße 12
82390 Eberfing
Im Garten

Führungen etwa alle 14 Tage
Gruppen-Führungen
(ab 10 Personen)
unter Telefon 08802 8389



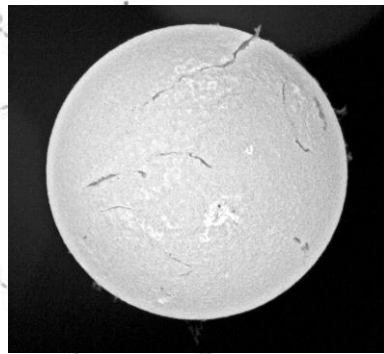
Weitere Informationen unter
www.Sternwarte-Eberfing.de



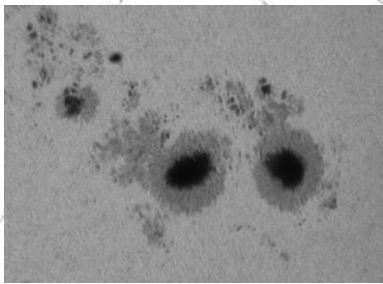
Sternwarte Eberfing

Sonnenführung

Finden im Sommer statt, wenn es für Sternführungen zu spät dunkel wird. Also von Juni bis September



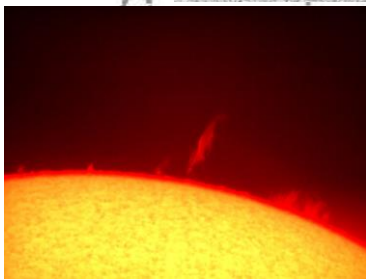
Flares am
13.2.2015



Sonnenflecken
am 22.7.2004



11.2020

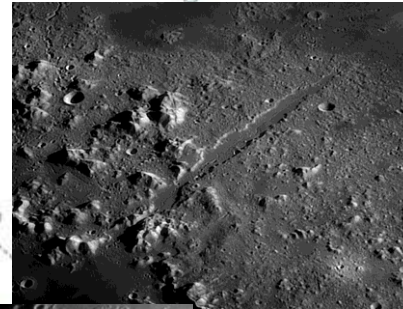


Protuberanzen

3.10.2007

Mondführung

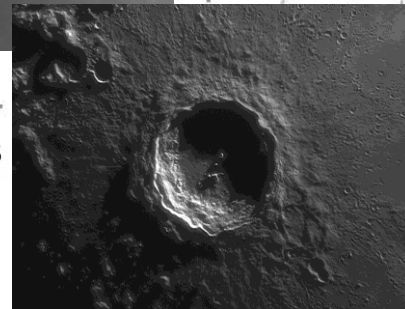
Der Mond ist beim ersten Viertel besonders gut zu beobachten. An der Licht/Schattengrenze, wo die Sonne tief steht und die Berge lange Schatten werfen, sind einzelne Strukturen gut zu sehen.



Alpental, 2020
11"-Refraktor



gold.Henkel
11"-Refraktor
Eberfing 2018



Copernicus
2020

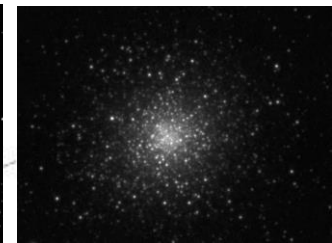
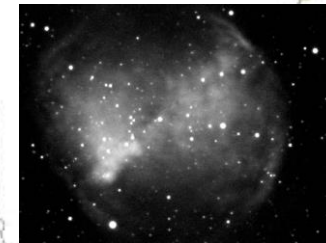
Außerdem werden gezeigt: Je nach Planetenstellung: Mars, Jupiter, Saturn, Uranus und Neptun sowie Doppelsterne

Sternenführung

Neben den aktuell sichtbaren Planeten wird der Werdegang eines Sterns anhand von Objekten außerhalb unseres Sonnensystems gezeigt.

Objekte in unserer Galaxis (Milchstraße):

- **Doppelsterne**, Systeme aus farbigen Sternen.
- **Gasnebel** als Geburtsort der Sterne.
- **offene Sternhaufen**, die Krippe der Sterne.
- **planetarische Nebel**, Überreste eines Sternentodes



Objekte am Rande unserer Galaxie

- **Kugelsternhaufen**, die ältesten Objekte im Universum
- Objekte außerhalb unserer Milchstraße
- **Galaxien**, ferne Sterneninseln.
- **Galaxienhaufen**, größte Strukturen im Universum
- **Quasare**, Der Rand des Universums.

Das Teleskop

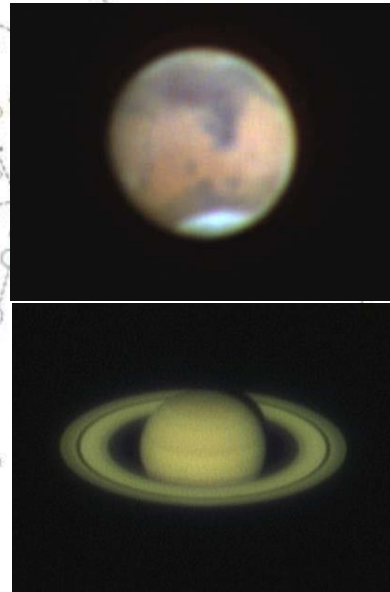
apochromatischer Refraktor
mit 28 cm Öffnung
und 280 cm Brennweite



Anschrift der Sternwarte

Dr. M. Gutekunst
Escherstraße 12
82390 Eberfing
Im Garten

Führungen etwa alle 14 Tage
Gruppen-Führungen
(ab 10 Personen)
unter Telefon 08802 8389



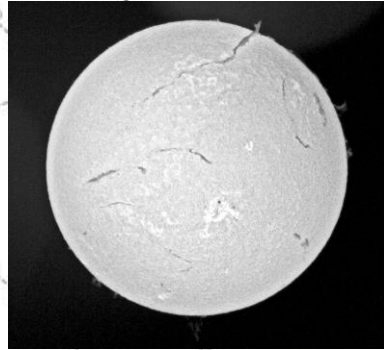
Weitere Informationen unter
www.Sternwarte-Eberfing.de



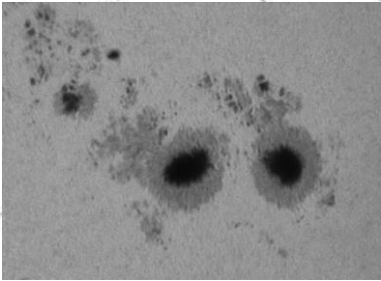
Sternwarte Eberfing

Sonnenführung

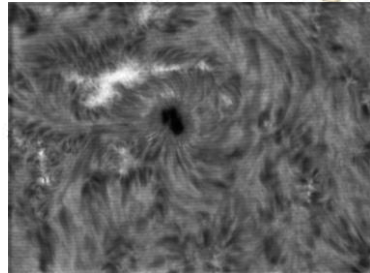
Finden im Sommer statt, wenn es für Sternführungen zu spät dunkel wird. Also von Juni bis September



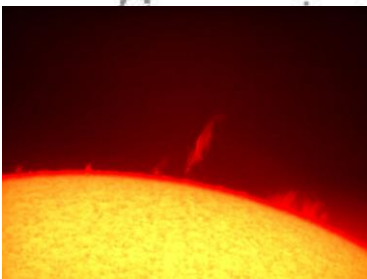
Flares am 13.2.2015



Sonnenflecken am 22.7.2004



Helles Flare am 26.8.2007



Protuberanzen am 3.10.2007

Mondführung

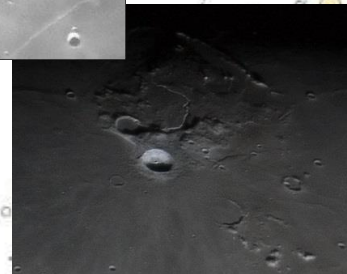
Der Mond ist beim ersten Viertel besonders gut zu beobachten. An der Licht/Schattengrenze, wo die Sonne tief steht und die Berge lange Schatten werfen, sind einzelne Strukturen gut zu sehen. (Plato, Alpental, lange Wand,...)



Wallebene Plato, Alpental



lange Wand 8"-Refraktor Eberfing 2005



Schrotörtal

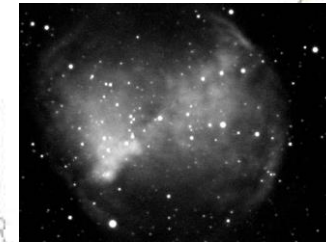
Außerdem werden gezeigt: Je nach Planetenstellung: Mars, Jupiter, Saturn, Uranus und Neptun sowie Doppelsterne

Sternenführung

Neben den aktuell sichtbaren Planeten wird der Werdegang eines Sterns anhand von Objekten außerhalb unseres Sonnensystems gezeigt.

Objekte in unserer Galaxis (Milchstraße):

- **Doppelsterne**, Systeme aus farbigen Sternen.
- **Gasnebel** als Geburtsort der Sterne.
- **offene Sternhaufen**, die Krippe der Sterne.
- **planetarische Nebel**, Überreste eines Sternentodes



Objekte am Rande unserer Galaxie

- **Kugelsternhaufen**, die ältesten Objekte im Universum

Objekte außerhalb unserer Milchstraße

- **Galaxien**, ferne Sterneninseln.
- **Galaxienhaufen**, größte Strukturen im Universum
- **Quasare**, Der Rand des Universums.